

MEMÒRIA ANUAL

2017

⇒TOTS SOM MOTOR DE CANVI◀



www.aalba.cat



associació **alba**

Aquest any 2017 ha estat el primer a posar en marxa el nou Marc Estratègic Alba 2020. Un marc que ens ha servit per a repensar l'organització, redefinir la nostra missió, visió i valors. Ens hem proposat una obertura en tots els sentits per a poder fer front a les noves necessitats socials de les persones i les famílies. A través d'aquest marc volem posar especial atenció a la salut i a l'envelliment, a treballar de manera compartida amb altres entitats, empresaris i administracions a través de projectes innovadors i promovent un altre model de fer empresa on l'economia social i cooperativista sigui una alternativa real i sostenible.

⇒ **SOM MOTOR CAP A UNA SOCIETAT MÉS COMPROMESA I INCLUSIVA** ⇐

Amb el lema "Tots som motor de canvi" volem evidenciar que la gestió democràtica, la transparència i la participació de l'organització són fonamentals perquè tots els membres i veus de l'entitat (persones, famílies, socis, voluntaris, col·laboradors, etc.) siguin motor de canvi cap a una societat més compromesa i inclusiva on la gent s'ajudi i visqui més feliç.

Maite Trepap, directora de l'Associació Alba.

Junta directiva

Una Junta Directiva formada per socis (persones ateses, familiars, professionals i ciutadania) que vetllen pel compliment de la missió i els eixos estratègics de l'entitat.

- > **President** Carles de Ahumada
- > **Sots-president** Jordi Solé
- > **Tresorer** Joan Puiggener
- > **Secretària** Belén Jürschik
- > **Vocal** Victor Bayarri
- > **Vocal** Núria Aldomà
- > **Vocal** Toni Santaetulària
- > **Vocal** Albert Esteban
- > **Vocal** Sònia Olivares
- > **Vocal** Pilar Sala
- > **Vocals Aj. de Tàrrega** Joan Palou / Jaume Folguera
- > **Vocal Paeria Cervera** Joan Prat
- > **Patró Fundació Tutelar Terres de Lleida** Pere Grau



* Composició de membres previ a l'Assemblea 2018. Dades actualitzades al web www.aalba.cat

Missió

La raó de ser de l'Associació Alba és acompanyar les persones en la realització dels seus desitjos i il·lusions, oferint recursos i serveis de qualitat i promovent un territori inclusiu i compromès.

Valors

- > Compromís social amb les persones i el territori
- > Emprenedoria i innovació
- > Responsabilitat



LA NOSTRA MANERA DE PENSAR I ACTUAR.


Responsabilitat Social Empresarial


Des de l'Associació Alba contribuïm a un model de desenvolupament sostenible des de diferents vessants i més enllà del nostre àmbit de treball i compromís amb les persones.

 **Transparència**
Vetllem perquè la informació sigui accessible i pública per a tothom a través dels canals de comunicació.

 **Sostenibilitat ambiental**
Treballem per ser una entitat sostenible i respectuosa amb el medi ambient.

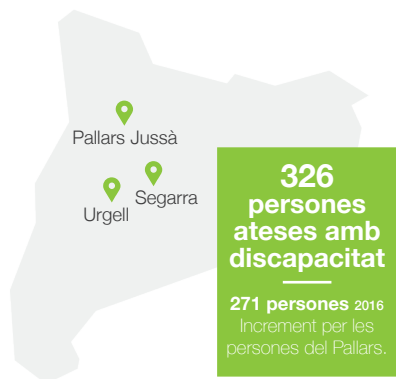
 **Gestió econòmica**
Treballem per la sostenibilitat econòmica de l'entitat, apostant per proveïdors d'economia social.

 **Bon govern**
Creació d'espais reals de participació on les diferents veus d'Alba puguin opinar i decidir.

 **Benestar laboral**
Impulsem millores i avantatges per als professionals en l'àmbit d'espais, eines de treball, salut, etc.

 **Ètica d'Alba**
Vetllem per la implantació del Codi ètic de l'entitat i realitzant formacions a les persones.

> Alba en xifres



Col·lectius atesos amb serveis i projectes oberts a la ciutadania



Infants



Joves



Adults



Gent gran



Discapacitat intel·lectual



Salut mental



Risc d'exclusió

Professionals



357 professionals

75 amb certificat de discapacitat.

2016 2017



8,22 índex de satisfacció a la feina

segons Balanç Social.



3200 hores

de formació en

182 formacions realitzades.

Contractes 260 igual o més de 20 h.
97 de menys de 20 h.

3,1 Índex de la banda salarial

Socis

535 Socis de l'Associació Alba.

20.924,20€ aportació total dels socis d'Alba.

Voluntaris

107 persones que realitzen voluntariat.

56 voluntaris ciutadania.

37 professionals d'Alba.

34 persones amb discapacitat.

16 voluntaris europeus.

Famílies

2 Grups de suport de famílies amb un total de 20 participants.

1 canal corporatiu de whatsapp per a famílies.

Ambaixadors i suport social

713 Olients dels serveis laborals.

535 Persones que ens han visitat.

52 Socis europeus de programes de mobilitat.

32 Empreses que han facilitat pràctiques.

20 Convenis (universitats, ajuntaments, entitats, etc).

Comunicació

3.773 seguidors.

2.819 seguidors.

974 seguidors.

410 impactes en mitjans.

15 xarxes socials gestionades.

> Benestar de les persones, per una gent feliç



Creem la nova Àrea de Salut i incorporem nous professionals al seguiment de la salut física i emocional.



El projecte Tastet de Lleure vincula i fomenta la participació autònoma de 25 persones a entitats del territori.

> Territori compromès, fem xarxa



Fomentem la responsabilitat social (RSE) a través de quatre jornades de networking i sensibilització en les quals hi participen més de 150 empresaris.



Més de 70 persones d'Alba participen de voluntaris en la Jamborinada, una trobada de 15.000 escoltes de Catalunya a Tàrraga.

> Innovació i millora contínua, per una organització eficient



Fomentem l'emprenedoria social jove amb la jornada Llavors de Futur on participen 300 alumnes de Tàrraga.



El CDIAP aconsegueix la certificació de qualitat ISO 9001: 2015 per la millora dels serveis. Iniciem el procés a l'Àrea Alimentària i de Serveis Comuns.

> Economia social, un altre model de fer empresa



Iniciem la gestió del Servei d'Atenció Domiciliària del Consell Comarcal de l'Urgell, oferint un nou servei obert a la ciutadania.



Realitzem 7 accions de captació de fons en col·laboració amb entitats i empreses, com el calendari solidari 2018 fet amb alumnes d'escola.

> Ètica d'Alba, impulsem la responsabilitat social organitzativa



Organitzem la 2a Jornada de professionals d'Alba amb una dinàmica lúdica per treballar la confiança i el treball en equip.



Participem en el programa pilot d'Acompanyament a la Governança Democràtica impulsat per la Confederació d'entitats del tercer sector.

... avancem cap a l'Alba del 2020

Reptes 2018



Nous serveis per a persones amb discapacitat al Pallars Jussà: obrim un Centre Ocupacional i serveis de lleure i suport a la llar.

> **Cercar finançament pel projecte d'envelliment actiu i saludable**, Com a casa enlloc - equipament multifuncional de Sant Martí.

> Definir el nou model d'**Escola inclusiva Alba** i seguir treballant en el projecte d'ampliació del centre.



Iniciem tres nous punts Incorpora al territori: Bellpuig, Agramunt i Cervera.

> Establir aliances amb les empreses per **impulsar la Responsabilitat Social Empresarial**.

> Consolidar el projecte **Volem i Podem** a través d'una nova app de crides i demandes de voluntariat oberta a entitats del territori.



Implementem noves eines a la Intranet de professionals per a millorar l'eficiència i la gestió de les dades.

> **Seguir avançant en el model organitzatiu d'Alba** basat en la participació i autogestió dels equips per l'impuls de noves formes jurídiques que donin resposta a les necessitats de futur de l'entitat.

> **Avançar amb la millora de processos i gestió**.



L'obrador de galetes El Rosal augmenta un 12% les vendes gràcies a la millora de processos i l'estrena d'un nou pack.

> **Enfortir l'àrea empresarial** i poder fer front a l'augment de salaris proposada en el nou conveni laboral.

> **Impulsar noves accions i campanyes de captació de fons** dirigides especialment a empreses, particulars i entitats.

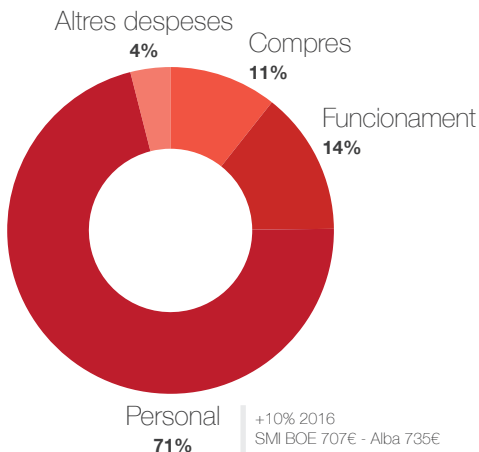
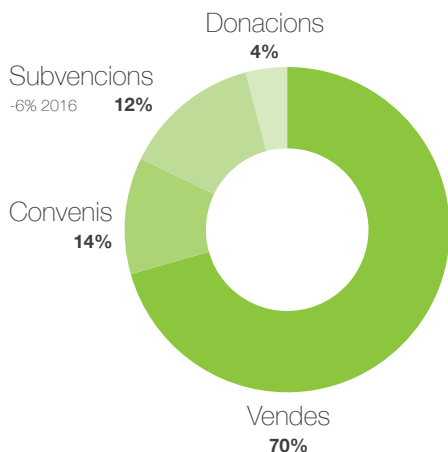


Impulsem 4 comissions per treballar la nostra Responsabilitat Social Empresarial.

> **Dur a terme les accions del Pla de Treball de Gestió Democràtica** dirigides a fomentar la participació de les diferents veus de l'organització.

> **Continuar treballant amb la transpa-rència i bon govern** assolint els 4 nivells de l'eina d'autoavaluació TransparEnt.

> Sostenibilitat econòmica



Total al Fons Social 282.354€
Aportació del 1-3% professionals i 5€ famílies

Rati endeutament bancari 5,3%
Rati 2016: 7,6%

> Accions de captació de fons

A través de la Fundació Alba futur fem captació de fons per a impulsar els projectes de futur de l'entitat.

Empreses	Entitats i particulars	Subvencions, ajuts i premis	Ajuntaments
<p>Donem suport a les empreses per a fer RSC i/o complir amb la LISMI.</p> <p>22 empreses visitades</p> <p>6.675€ donacions econòmiques</p> <p>36.145€ donacions de productes</p>	<p>2.985€ donacions</p> <ul style="list-style-type: none"> - Campanya Giving Tuesday - Espectacle Il·lusions Solidàries - Targeta Plusfresc - Aula Extensió Universitària la Segarra - Coral Infantil Cervera 	<p>56.435€ PIR ONCE</p> <p>41.128€ Leader Pallars</p> <p>18.700€ Projecte Keep Calm Generalitat - Caixa</p> <p>3.000€ Fundació Romanillos</p> <p>10.000€ Premi Voluntariat</p>	<p>21.190€ gràcies a la campanya 1€ per habitant realitzada entre els Ajuntaments de l'Urgell i la Segarra.</p>



“CADA PERSONA ÉS ÚNICA I DIFERENT I CAL QUE SIGUI PROTAGONISTA DE LA SEVA VIDA ESCOLLINT EL SEU PROJECTE PERSONAL.”



Escaneja aquest codi QR amb el teu telèfon per a llegir la memòria ampliada online. Disponible també a: www.aalba.cat/memoria2017

Col·laborem i formem part de:

- > Federació ALLEM
- > Federació DINCAT
- > Federació Salut Mental Catalunya
- > Fundació Tutelar Terres de Lleida
- > Fundació Casa Dalmasas
- > Clúster Créixer
- > Respon.cat
- > Taula Salut Mental de l'Urgell i la Segarra i Pallars Jussà
- > Coop 57
- > Xarxa d'Economia Social
- > Ateneu cooperatiu Ponent Coopera
- > Integra Pirineus
- > Xarxa per l'Ocupació de Tàrraga
- > Xarxa d'Inserció de la Segarra
- > Olivera Cooperativa
- > Associació d'Entitats de Tàrraga
- > Projecte Incursió Social

Donem les gràcies pel seu suport a:

Tots els Ajuntaments de l'Urgell, la Segarra i el Pallars Jussà, EDM Talladell, Cal Graells, Fira Tàrraga, Fundació Verge Blanca, La Solana, Centre Municipal de Cultura de Cervera, Casal de la Gent Gran de Tàrraga, Griselda Martí Estudi de Disseny, Gotic de l'Ajuntament de Tàrraga, Ros Roca, Plusfresc, Culinarium, Llanes Katia, Taurus.

Col·laboradors:



Acreditacions de qualitat:





Centre Desenvolupament Infantil i Atenció Precoç (CDIAP)

270 infants atesos

Nens de 0 a 6 anys que presenten algun tipus de trastorn en el desenvolupament de les àrees motriu, sensorial i/o mental

9,2 en l'Enquesta de satisfacció a les famílies

Increment d'un **10%** d'infants atesos al CDIAP



Escola d'Educació Especial Alba

58 alumnes

Atén alumnes amb necessitats especials de 3 a 21 anys

Des de 2010 imparteixen el **PMI en Establiments Hotelers i Restauració**. (Premiats el 2017 amb la major iniciativa per la Formació Professional)

9 alumnes amb escola compartida



Centre Ocupacional Alba

78 persones

Atenció diària destinada a persones majors d'edat que tenen discapacitat intel·lectual

5 projectes inclosos a la comunitat en col·laboració amb altres entitats del territori

Itinerari personalitzat: proposta de 12 activitats diàries que les persones poden escollir en el seu itinerari setmanal

Centre Desenvolupament Infantil i Atenció Precoç
Escola Alba
Centre Ocupacional Alba

ÀREA EDUCATIVA TERAPÈUTICA



Parc d'habitages d'Alba
10 pisos de lloguer social

Què fem?
Gestionem serveis residencials per a persones amb discapacitat, posem amb suport i lloguer social i serveis oberts a la ciutadania, especialment pel col·lectiu de gent gran.

Llar Aleix
Servei Atenció Domiciliària **34**
Pisos de suport **24**
Serveis de Respir **14**
Llar Alba **13**
134 persones ateses

L'any 2016 s'atenia a 6 persones

Increment d'un 50% el 2017

ÀREA D'HABITATGES



Llar Alba i Llar Aleix
Programes Support Llar Nova Llar Sant Martí
Servei Atenció Domiciliària



associació alba
3.575
PERSONES ATESES, INFANTS, JOVES, ADULTS, PROFESSIONALS, FAMÍLIES, SOCIÉS I AMICS.

Centre Recursos Europeus, programes de formació a l'estranger

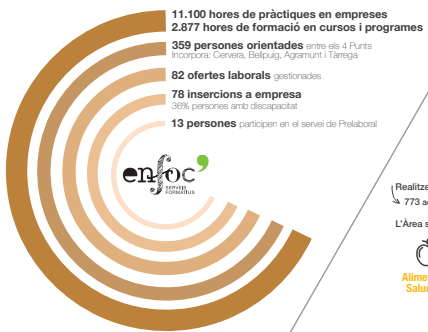
Voluntariat Europeu
12 enviaments
18 accollides



Intercanvi Europeu
2 intercanvis amb un total de 25 participants

Formació a Europa
12 professionals

Projecte Mobility
Acolim 12 persones



ENFOC, ÀREA DE FORMACIÓ I INSERCIÓ

Programa Incorpora
Punt Formador Incorpora
Formació interna
Centre Recursos Europeus
Voluntariat Prelaboral



ÀREA DE SALUT
Programes de salut
Seguiment de la salut

Realitzem el seguiment de la salut individualitzat per a cada persona.
773 acompanyaments mèdics, 331 visites a especialistes

L'Àrea s'estructura en 5 equips de treball:

- Alimentació Saludable**
- Activitat Física**
- Activitat Terapèutica**
- Sexualitat**
- Benestar Emocional**

Realitzem 8h/semestrals de federació. Volem arribar a les 40h/semestrals el 2018. Participem en la guia de Sexualitat i DALLEM.



ÀREA ALIMENTÀRIA I DE TREBALL

Cuina de col·lectivats
Restaurant El Gel
Cafeteria i catering
Obrador El Rosal
Neteja
Bugaderia
Jardineria
Manipulats

Què fem?
Serveis i activitats empresarials dirigides a empreses i particulars.

2.363.647€ facturació Centre Especial de Treball
75 contractes de persones amb discapacitat al CET



QUÀLIA, PROJECTES D'EDUCACIÓ EN EL LLEURE

Extraescolars i tallers
Casaltes
Lleure inclouiu
Casa colònies Vall de Eboi
Club esportiu Alba
Club social Aitacal

Què fem?
Obrim serveis de lleure, activitats extraescolars i gestió de menjadors escolars. Gestionem una casa de colònies a Lleixà, a la Vall de Eboi.



CUINA COL·LECTIVITATS	Cuinem 805 menús entre la cuina central i les 2 cuines satèl·lit
RESTAURANT & EVENTS EL GAT	55 menús diaris 96 events & catering el 2017
OBrador EL ROSAL	10.200 kg de galetes i fem visites i tallers per a escoles
LOTS GASTRONÒMICS	3.436 lots gastronòmics per a empreses i particulars. Un 95% per Nadal
BOTIGUES ALBA	34.084€ facturació de les nostres botigues físiques i online
BUGADERIA INDUSTRIAL	250.000 kg/any de roba rentada
NETEJA	588.000€ facturats i tenim 62 treballadors, un 10% més que 2016
JARDINERIA	Fa 10 anys que cuidem el Parc de Sant Eloi de Tàrraga
MANIPULATS	Tenim 5 clients fixes que apostem pel nostre treball

albaJussà
associació
Serveis a l'Alcaldia Jussà

33 persones ateses
10 Centre Ocupacional
17 al Club Social, 6 PSOLL

2 voluntaris europeus

1 contractació Centre Especial de Treball

18 activitats setmanals
10 sortides de lleure

Comunicació
www.alba.cat/albajussa
facebook/albajussa

l'espigol
associació
Serveis a la Segura

17 persones ateses
+3 persones 2017

15 activitats inclusives i de voluntariat amb el projecte Enxanem

8,41 Nota de satisfacció de les famílies d'Espigol

Comunicació
www.alba.cat/espigol
facebook/espigol